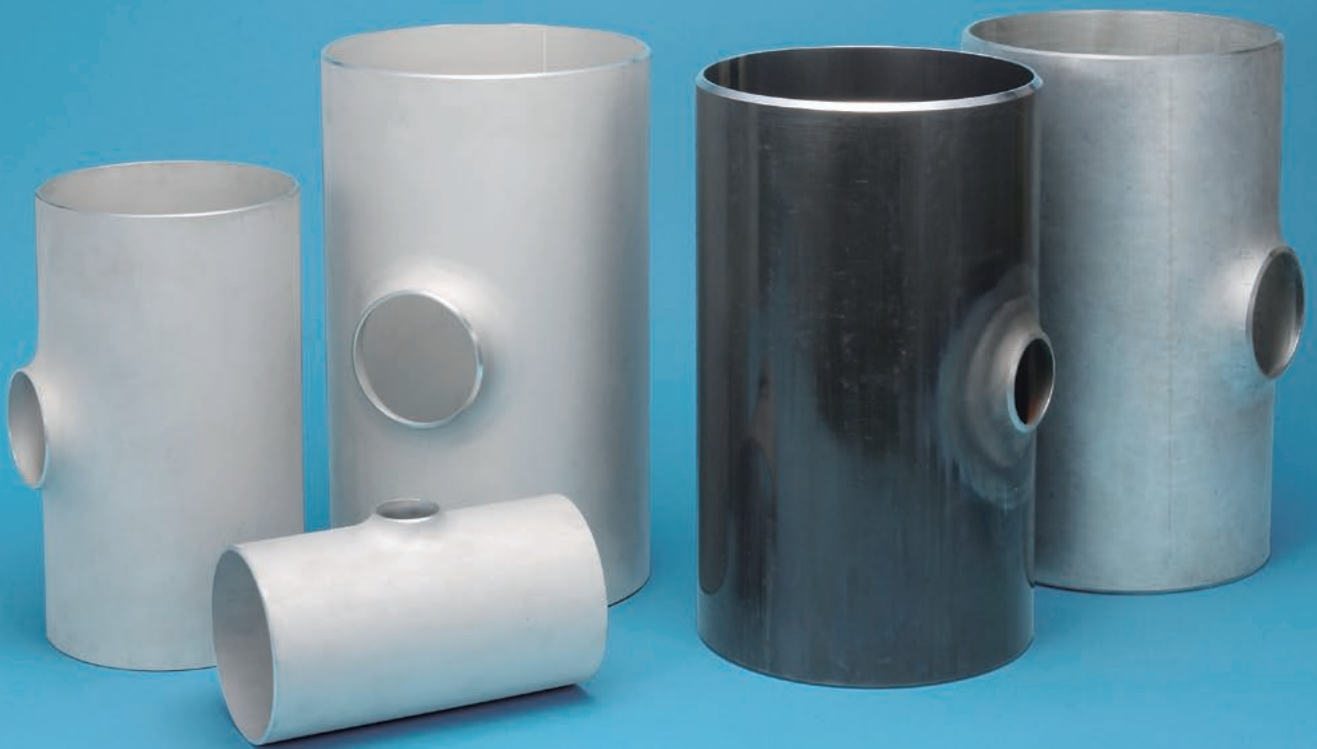


# ステンレス及びSGP(白管・黒管) Low Neck Tee



## 特徴

枝管の段落ちが大きいTee継手に即、対応！(枝径に限界無し)

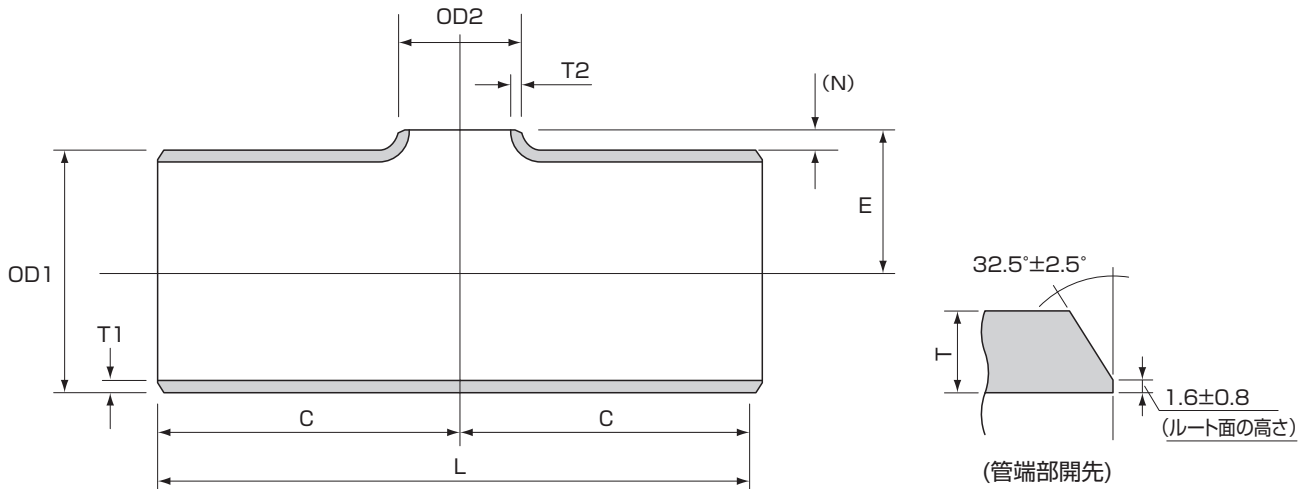
在庫品以外でも小ロット、短納期で対応！

クロス式の枝管加工も可能！

# Low Neck Tee 仕様

- 使用する材料** : JIS G3459 配管用ステンレス鋼管 (SUS 304 TPA・SUS 316L TPA)  
 厚さはSch 10S  
 JIS G3452 配管用炭素鋼鋼管 (SGP)黒管  
 JIS G3442 水道用亜鉛めっき鋼 (SGPW)白管
- サイズ範囲** : 母管径は、80A~600Aとし、枝管径は母管径×4段落ち径以上(最小径15A)
- 基準寸法** : 継手の管径・長さ・厚さは、突合せ溶接式管継手(JIS B2313)に準拠  
 但し、枝管の高さは、Low Neck Tee オリジナルとする(寸法表参照)
- 熱処理** : ステンレス鋼管の場合、成形はMd点以上の温間域にて加工を行い誘起マルテンサイトの発生を抑える工法としている。  
 炭素鋼鋼管の場合、黒管は成型後に応力除去加熱行う。白管(亜鉛めっき管)は成形のままとする。

## Low Neck Tee 寸法及び寸法許容差 SUS 304Wの場合



項目	径の区分	15A~65A	80A~100A	125A~200A	250A~450A	500A~600A
管端部の外径 OD1・OD2		+1.6 -0.8	±1.6	+2.4 -1.6	+3.2 -2.4	±4.0
厚さ T1・T2		-12.5%				
中心部から端部迄の距離 C・E		±1.6			±2.4	

## Low Neck Tee サイズ及び寸法表 SUS 304W 10Sの場合

下記サイズの他にSGP(白メッキ管・黒管)含めて母管径350A~600A迄製作いたします。

径の呼び (A)	母管側		枝管側		各部位寸法			
	外径	厚さ	外径	厚さ	センター長さ	センター高さ	全長	枝高さ
	OD1	T1	OD2	T2	C	E	L	(N)
80A×32A	89.1	4.0	42.7	2.8	85.7	50.6	171.4	6
80A×25A	89.1	4.0	34.0	2.8	85.7	50.6	171.4	6
80A×20A	89.1	3.0	27.3	2.1	85.7	50.6	171.4	6
80A×15A	89.1	3.0	21.7	2.1	85.7	48.6	171.4	4
100A×40A	114.3	4.0	48.6	2.8	104.8	64.2	209.6	7
100A×32A	114.3	4.0	42.7	2.8	104.8	64.2	209.6	7
100A×25A	114.3	3.0	34.0	2.8	104.8	64.2	209.6	7
100A×20A	114.3	3.0	21.7	2.1	104.8	63.2	209.6	6
125A×65A	139.8	3.4	76.3	2.8	123.8	80.9	247.6	11
125A×50A	139.8	3.4	60.5	2.8	123.8	79.9	247.6	10
125A×40A	139.8	3.4	48.6	2.8	123.8	78.9	247.6	9
125A×32A	139.8	3.4	42.7	2.8	123.8	77.9	247.6	8
125A×25A	139.8	3.4	34.0	2.8	123.8	76.9	247.6	7
150A×65A	165.2	3.4	76.3	2.8	142.9	93.6	285.8	11
150A×50A	165.2	3.4	48.6	2.8	142.9	92.6	285.8	10
150A×40A	165.2	3.4	42.7	2.8	142.9	91.6	285.8	9
150A×32A	165.2	3.4	34.0	2.8	142.9	90.6	285.8	8
200A×100A	216.3	4.0	114.3	3.0	177.8	122.2	355.6	14
200A×80A	216.3	4.0	89.1	3.0	177.8	120.2	355.6	12
200A×65A	216.3	4.0	76.3	2.8	177.8	120.2	355.6	12
200A×50A	216.3	4.0	60.5	2.8	177.8	118.2	355.6	10
200A×40A	216.3	4.0	48.6	2.8	177.8	117.2	355.6	9
250A×100A	267.4	4.0	114.3	3.0	215.9	148.7	431.8	15
250A×80A	267.4	4.0	89.1	3.0	215.9	146.7	431.8	13
250A×65A	267.4	4.0	76.3	2.8	215.9	145.7	431.8	12
250A×50A	267.4	4.0	60.5	2.8	215.9	144.7	431.8	11
300A×125A	318.5	4.5	139.8	3.4	254.0	174.3	508.0	15
300A×100A	318.5	4.5	114.3	3.0	254.0	174.3	508.0	15
300A×80A	318.5	4.5	89.1	3.0	254.0	172.3	508.0	13
300A×65A	318.5	4.5	76.3	2.8	254.0	171.3	508.0	12
350A×150A	355.6	5.0	165.2	3.4	279.4	193.8	558.8	16
350A×125A	355.6	5.0	139.8	3.4	279.4	192.8	558.8	15
350A×100A	355.6	5.0	114.3	3.0	279.4	192.8	558.8	15
350A×80A	355.6	5.0	89.1	3.0	279.4	190.8	558.8	13
400A×200A	406.4	5.0	216.3	4.0	304.8	221.2	609.6	18
400A×150A	406.4	5.0	165.2	3.4	304.8	219.2	609.6	16
400A×125A	406.4	5.0	139.8	3.4	304.8	218.2	609.6	15
400A×100A	406.4	5.0	114.3	3.0	304.8	218.2	609.6	15
450A×250A	457.2	5.0	267.4	4.0	342.9	250.6	685.8	22
450A×200A	457.2	5.0	216.3	4.0	342.9	248.6	685.8	20
450A×150A	457.2	5.0	165.2	3.4	342.9	246.6	685.8	18
450A×125A	457.2	5.0	139.8	3.4	342.9	244.6	685.8	16
450A×100A	457.2	5.0	114.3	3.0	342.9	243.6	685.8	15

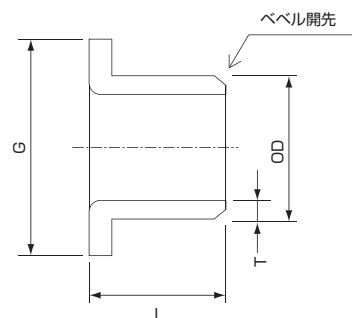
## メッキラップ

パイプ(SGP)から一体成形された熔融亜鉛メッキ  
処理の鉄ラップジョイント  
常時在庫の即納対応!



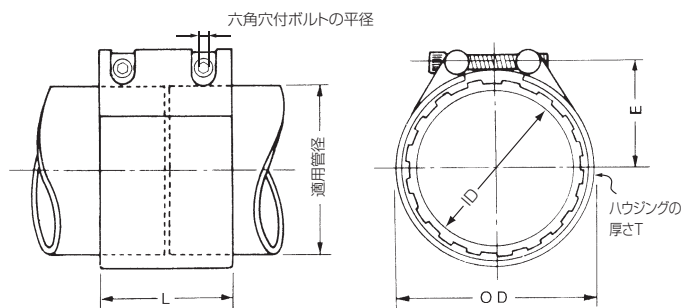
メッキフレアー管寸法表

呼び径		外径 OD	鏑径 G	管厚 T	長さ L	重量 1ヶ/kg	1ケース 入数
A	B						
50A	2B	60.5	96	3.8	50	0.5	50
65A	2-1/2B	76.3	116	4.2	100	1.0	24
80A	3B	89.1	126	4.2	100	1.1	18
100A	4B	114.3	151	4.5	100	1.5	12
125A	5B	139.8	182	4.5	110	2.1	8
150A	6B	165.2	212	5.0	110	2.8	6
200A	8B	216.3	262	5.8	140	5.1	4
250A	10B	267.4	324	6.6	140	7.2	3
300A	12B	318.5	368	6.9	160	10.0	2
350A	14B	355.6	413	7.9	160	12.8	2



## SAジョイント

管の端部は未加工(ボウズ管)のまま接続できます  
低圧専用仕様(0.29Kgf/cm<sup>2</sup>以下)の簡単  
施工排水管継ぎ手



SAジョイント寸法表

呼び径	適用管外径	ID	OD	E	L	T	ボルト呼び径	六角棒レンチ	ボルト締付トルク
40A	48.6	49.6	66	38	53	0.8	M6	平径 5mm	40~50kg・cm
50A	60.5	61.5	78	44	58	0.8	M6	平径 5mm	50~75kg・cm
65A	76.3	77.3	94	53	68	0.8	M6	平径 5mm	130~150kg・cm
80A	89.1	90.1	107	60	83	0.8	M6	平径 5mm	130~150kg・cm
100A	114.3	115.3	132	75	103	0.8	M8	平径 6mm	150~200kg・cm
125A	139.8	141.3	158	87	128	0.8	M8	平径 6mm	250~300kg・cm
150A	165.2	166.4	184	100	153	1.0	M10	平径 8mm	350~400kg・cm
200A	216.3	217.8	239	130	153	1.0	M10	平径 8mm	450~500kg・cm

代理店

製造・販売元

製造・販売元 **日管工業株式会社**

〒210-0826 神奈川県川崎市川崎区塩浜3-28-13

TEL : 044-277-7611

FAX : 044-277-3098